

ひろがる SEIKYO 広告

# MEDIA DATA 2020

聖教新聞

SEIKYO SHIMBUN

聖教新聞は

1951年（昭和26年）4月20日に創刊され、

以来69年間、

「人間の機関紙」として

読者の皆様に愛され続けてまいりました。

この度、広告局として、

聖教新聞の本当の“媒体力”を

ご理解していただきたく

「MEDIA DATA 2020」を作成致しました。

是非とも、今後の貴社の

メディア・プランニングの一助として、

ご活用いただければ幸いです。

**読まれる** SEIKYO広告。…………… 02

**効く** SEIKYO広告。…………… 03

**動く** SEIKYO広告。…………… 04

**読者** プロフィール…………… 05-07

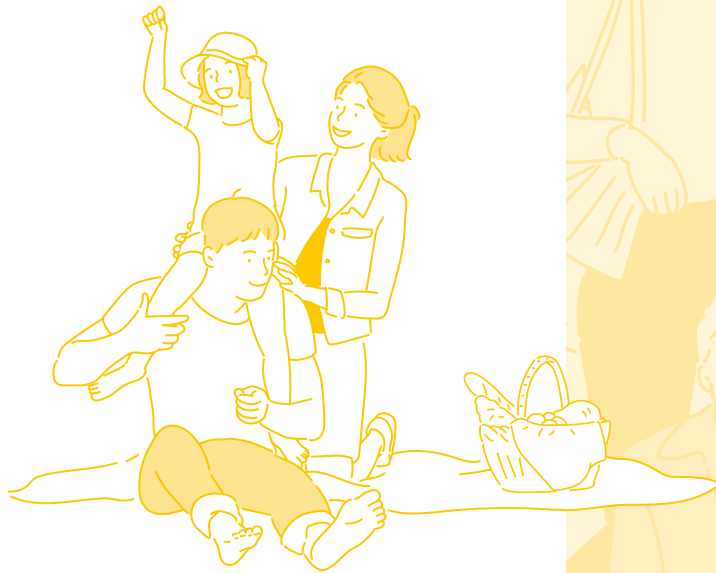
**たっぷり** SEIKYO広告。…………… 08  
カラー広告段数／発行形態

**入稿ガイド** …………… 09

**調査概要** …………… 10

# 読まれる SEIKYO 広告。

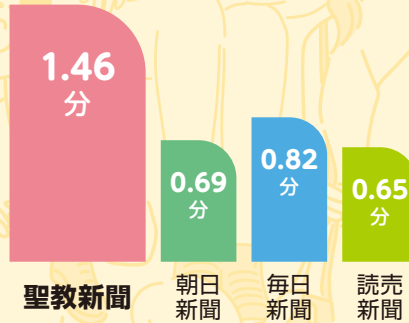
幅広い世代に、  
じっくり読まれています。



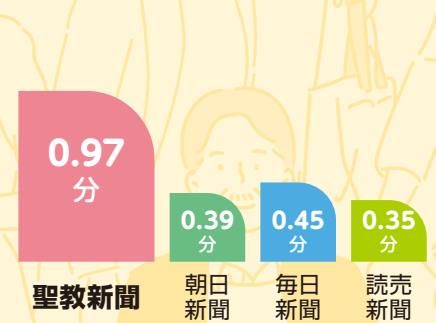
## 平均 閲読時間

1ページあたりの閲読時間  
は他紙の約2倍。  
若い世代も時間をかけて  
読んでいます。

●平均閲読時間(全体)



●平均閲読時間(若者)※15~34歳

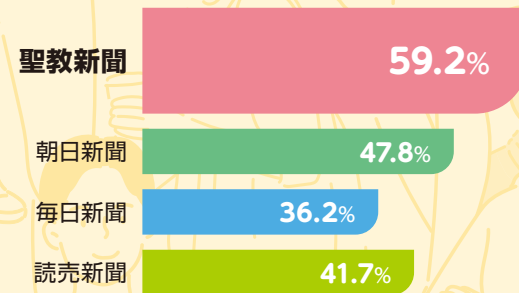


※1ページあたりの平均閲読時間は、聖教新聞12ページ、朝日新聞と読売新聞36ページ、毎日新聞28ページとして計算(J-READ)

## 紙面の 読まれ方

読者の大多数がほぼ毎日  
すべてのページに目を通  
しています。方面版・県  
版もよく読まれています。

●20年以上購読している人の割合



(J-READ)

## 購読期間

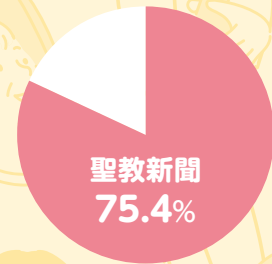
他紙に比べて、長期購読  
者が多いのも特徴。  
半数を超える読者が20  
年以上読み続けています。

●1面から  
2面、3面と  
順に読む

(J-READ)

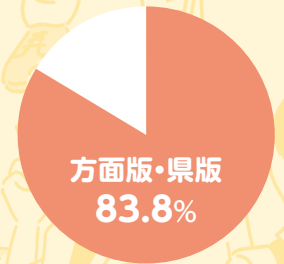


●ほぼすべてのページ  
に目を通す人の割合



(第9回聖教新聞読者調査)

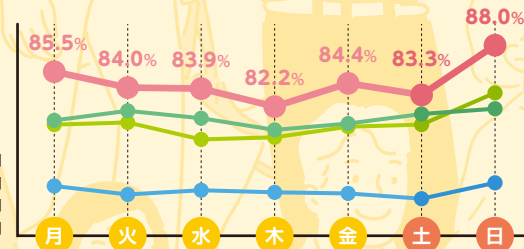
●方面版・県版  
(金曜日付7面)を  
読んでいる人の割合



(第9回聖教新聞読者調査)

●曜日別の  
読者の割合

●聖教新聞  
●朝日新聞  
●毎日新聞  
●読売新聞



※各曜日の読者数÷1週間に1度でも閲読した人数 (J-READ)

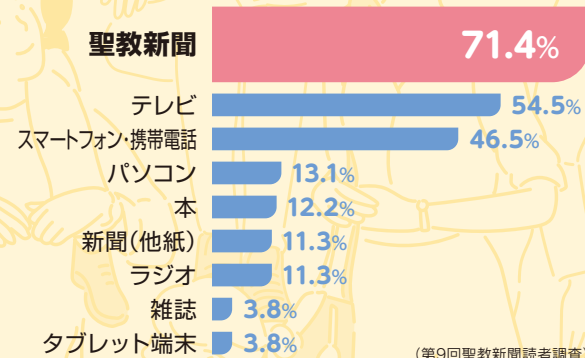
# 効く SEIKYO 広告。

広告効果が絶大な  
ワケがあります。

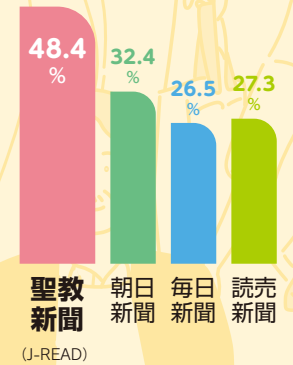
## 媒体への 評価

テレビやスマホ・携帯  
電話より、頼りにされ  
ているメディアです。

●「自分の生活に欠かせない」と考える読者の割合



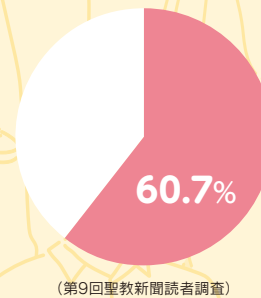
●記事が信頼できる



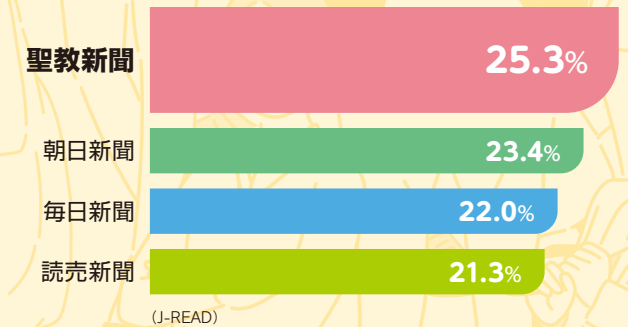
## 広告への 注目度

聖教新聞の読者は、広  
告にも高い関心があり  
ます。

●新聞広告を出して  
いる地元の企業に  
親しみがわく



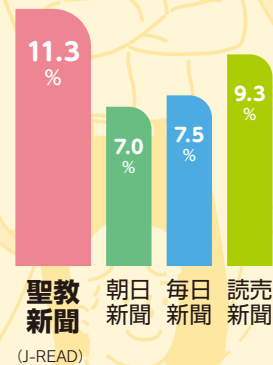
●新聞広告を切り抜いたり、  
取り置いたりした



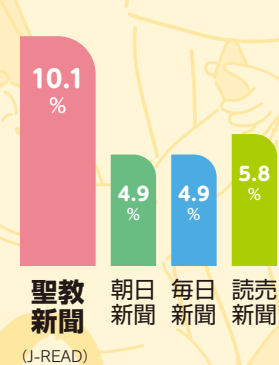
## 通販 レスポンス

新聞広告を見て申し込  
んだ人の割合が、他紙  
よりも高くなっています。

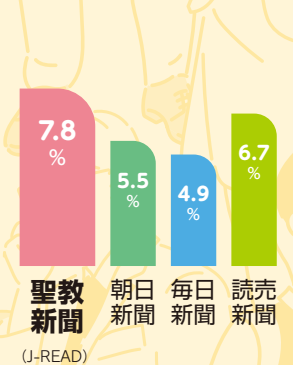
●健康食品



●化粧品



●健康食品・化粧品以外



# 動く SEIKYO 広告。

読者とのつながりが強く、  
あらゆるシーンで活用されます。



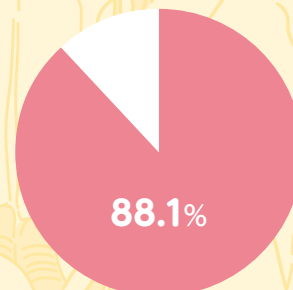
## 聖教新聞の 活用事例

聖教新聞は家の中で一度読まれて終わりでは  
ありません。会合・勉強会などの場面で  
読み合い、活用されるのも特徴です。

## 紙面を使った コミュニケーション

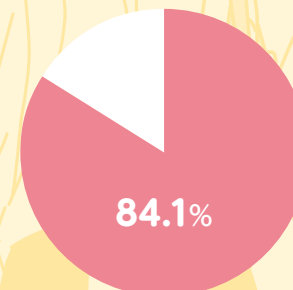
新聞記事の話題を家族で話し合ったり、友  
人に語るために何度も読み返したり、聖教  
新聞はもはやコミュニケーションツールです。

●家庭用ではなく自家用  
に聖教新聞を購読する



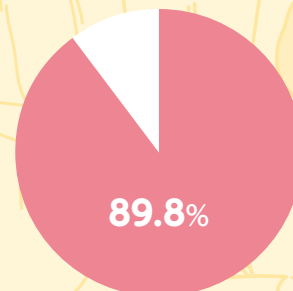
(第9回聖教新聞読者調査)

●聖教新聞を持って  
外出する



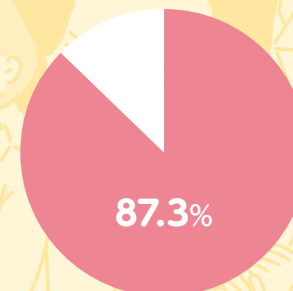
(第9回聖教新聞読者調査)

●会合などで聖教新聞を  
読み合う



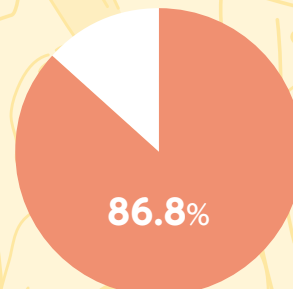
(第9回聖教新聞読者調査)

●聖教新聞を教材にして  
学習する



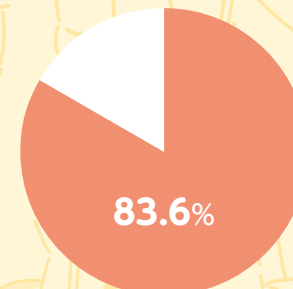
(第9回聖教新聞読者調査)

●聖教新聞の内容を  
家族で話題にする



(第9回聖教新聞読者調査)

●聖教新聞の内容を  
友人に語る

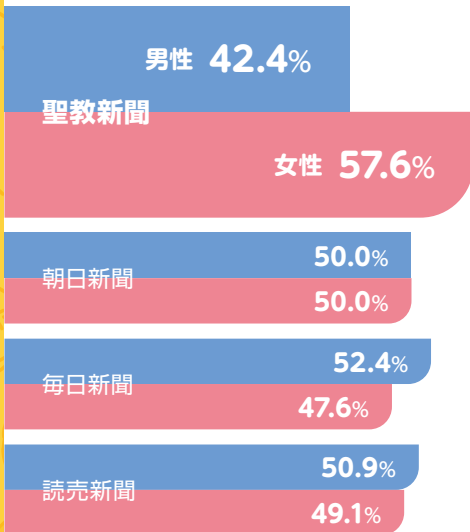


(第9回聖教新聞読者調査)

# 読者プロフィール

アクティブで元気な主婦や若い世代、シニア世代など、幅広く読まれています。

## ●性別



(J-READ)

### 性別

他紙に比べて女性読者が多いのが特徴です。

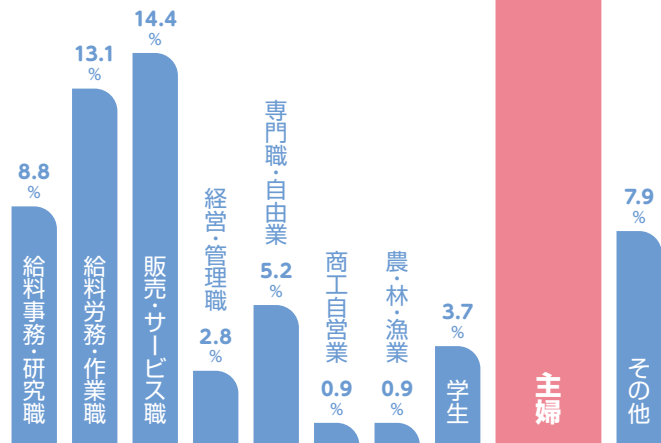


## 職業

読者の約3割を主婦が占めています。

## ●職業

(J-READ)



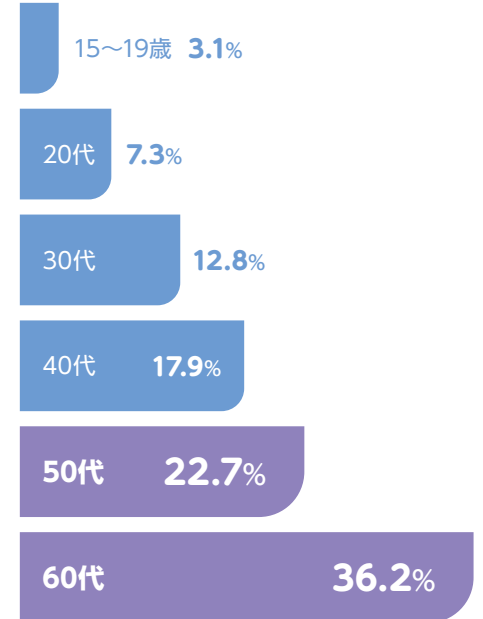
## 世代

元気なシニア世代が多いのが特徴です。

## ●平均年齢

51歳

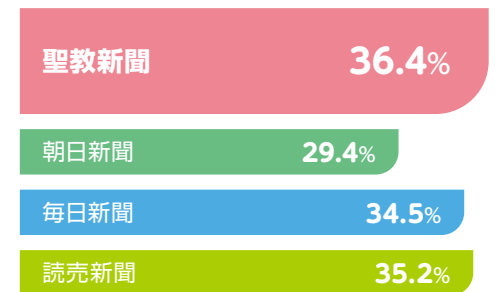
## ●世代



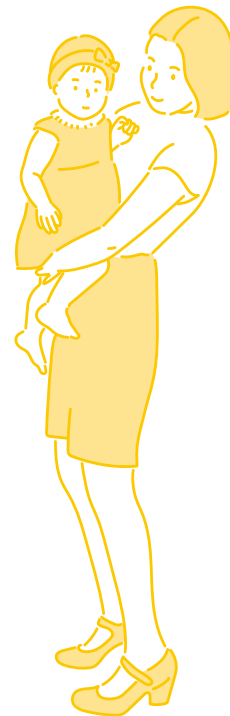
(J-READ)

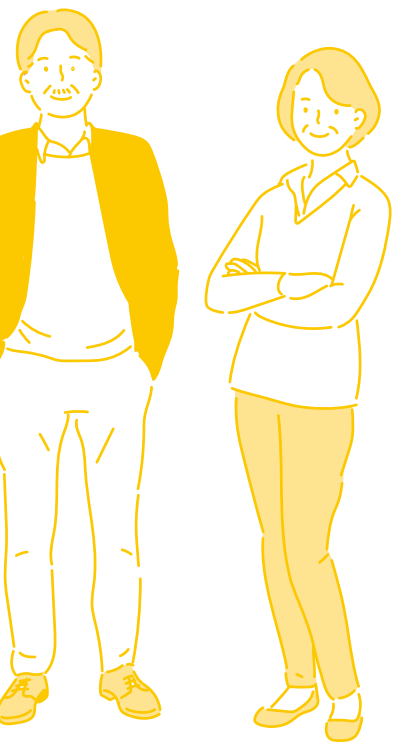
## 行動特性

### ●毎日、クルマを運転する



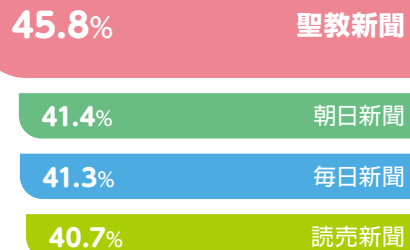
(J-READ)





### 健康意識

- 定期的に体重や血圧などの記録をとっている

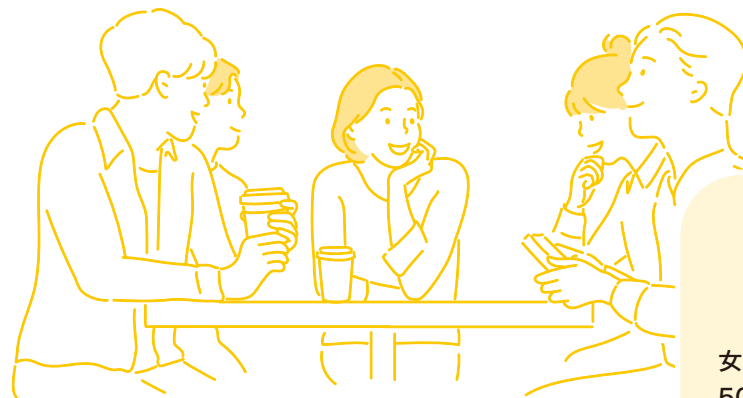


(J-READ)

### 読者プロフィール

## 女性読者

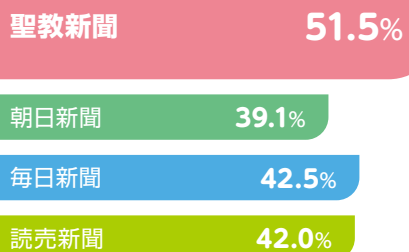
活動的な主婦読者が多く、  
情報が深く広く伝わります。



### 50・60代女性

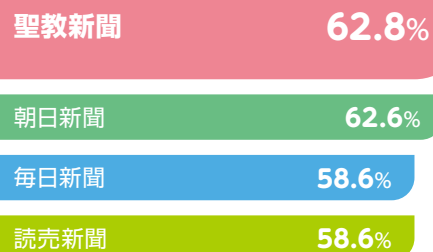
女性読者の中でも、特に  
50代～60代の割合が  
高くなっています。

- 地域の行事や祭りにはよく参加する



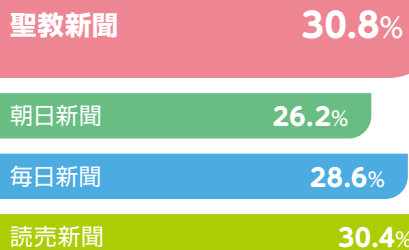
(J-READ)

- 教育問題に強い関心がある(主婦層)



(J-READ)

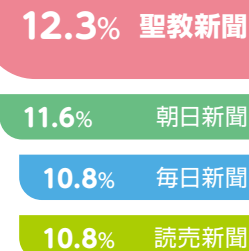
- 自動車運転目的  
親戚や友人・知人宅への訪問(主婦層)



(J-READ)

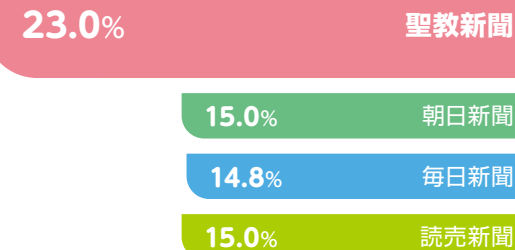


- 50代女性の割合



(J-READ)

- 60代女性の割合



(J-READ)

読者プロフィール

# シニア 読者

※55～69歳

シニア層は元気で積極的。  
好奇心も旺盛です。



●健康について強い関心を持っている

聖教新聞 88.8%

朝日新聞 82.5%

毎日新聞 82.1%

読売新聞 83.4%

(J-READ)

●地域限定商品には関心がある

聖教新聞 38.7%

朝日新聞 35.8%

毎日新聞 34.3%

読売新聞 37.4%

(J-READ)

●顔の手入れに気をくばっている

42.4% 聖教新聞

38.3% 朝日新聞

35.0% 毎日新聞

39.0% 読売新聞

(J-READ)



読者プロフィール

# 若者 読者

※15～34歳

新聞の情報価値を評価し、  
社会に対する問題意識が  
強いです。

●新聞は他のメディア  
(TV・ラジオ・雑誌・インターネット等)では  
得られない情報を得ることができる

聖教新聞 61.0%

朝日新聞 42.2%

毎日新聞 39.1%

読売新聞 44.6%

(J-READ)

●知っている話題を広めたり  
物事を他人に勧めたりするほうだ

43.5% 聖教新聞

38.6% 朝日新聞

39.7% 毎日新聞

38.9% 読売新聞

(J-READ)

●企業の社会的責任(CSR)に  
強い関心がある

聖教新聞 37.5%

朝日新聞 29.5%

毎日新聞 32.3%

読売新聞 26.6%

(J-READ)

●環境に配慮した車に乗りたい

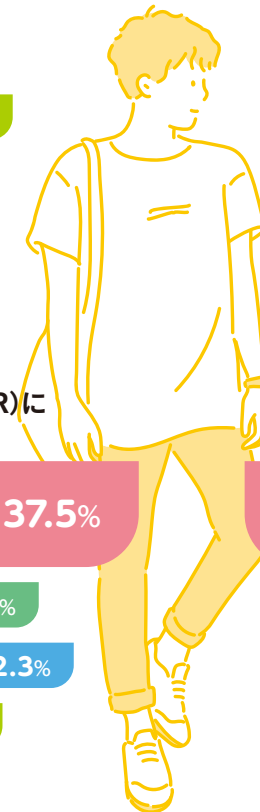
60.6% 聖教新聞

46.9% 朝日新聞

49.8% 毎日新聞

47.1% 読売新聞

(J-READ)





# たっぷり SEIKYO 広告。

## カラー 広告

紙面刷新に伴い  
カラー広告が約  
3倍。注目度も高  
まっています。

### ●カラー広告段数

2013年度

624段

2017年度

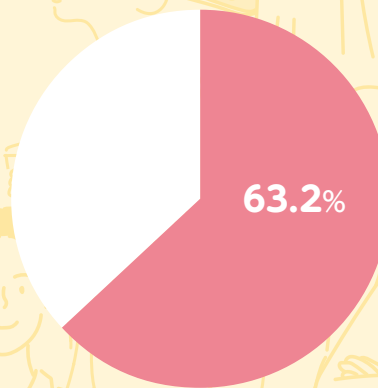
1,857段

(自社調べ)

## 発行形態

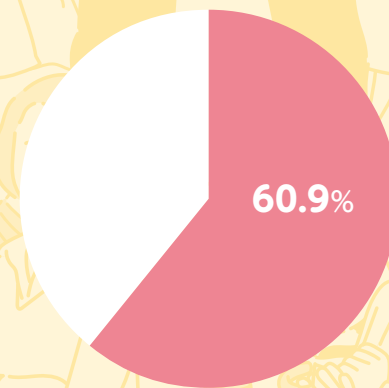
- ◎ 日刊12ページ建て
- ◎ 朝刊のみ
- ◎ 宅配のみ(即売なし)
- ◎ 専売店制    ◎ オリコミなし
- ◎ 月額購読料1,934円(税込み)

### ●カラー広告が印象に残ると 答えた聖教新聞読者の割合

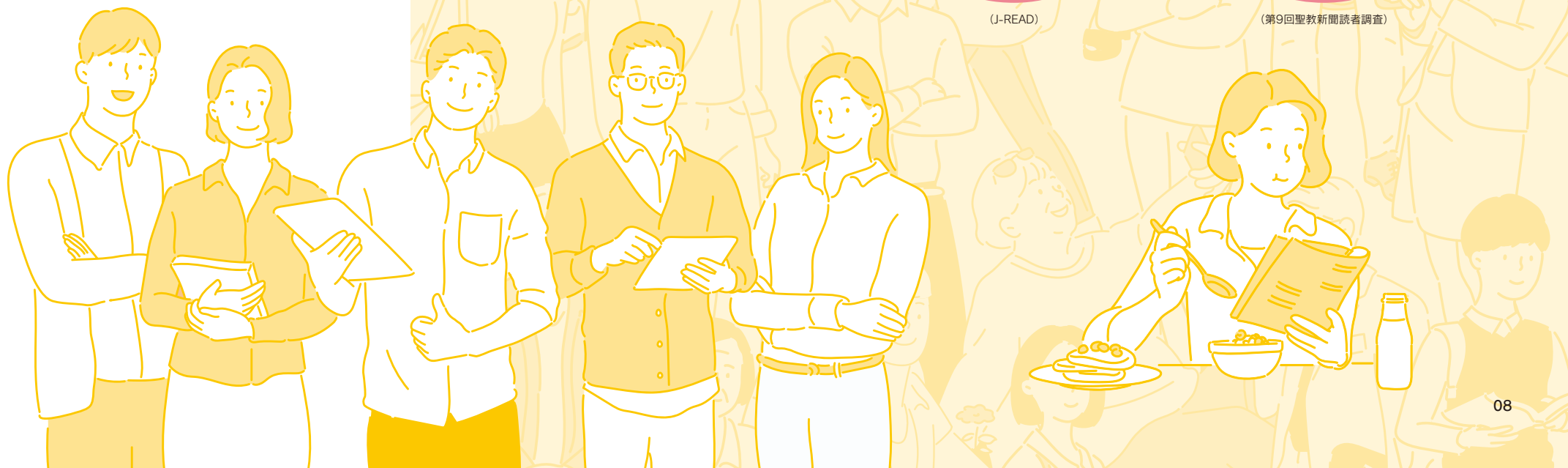


(J-READ)

### ●カラー広告はインパクトがあると 答えた聖教新聞読者の割合



(第9回聖教新聞読者調査)



# 入稿ガイド

## 記事下原稿サイズ

記事下 (タテ)	
1 段	31mm
2 段	66mm
3 段	100mm
5 段	168mm
7 段	236mm
10 段	339mm
15 段	509mm
(ヨコ)	
全 幅	378mm
半 幅	188mm

15段	全幅
10段	
7段	
5段	半幅
3段	
2段	
1段	

## 雑報・書籍原稿サイズ

雑 報 (タテ×ヨコ)	
題字横	31×67mm
記事中	31×67mm
突出し	80×47mm

※必ず広告野を巻いて下さい。

書 籍 (タテ×ヨコ)	
8 割	97×43mm
6 割	97×58mm

※8割・6割の寸法は囲み野なしの寸法です。



### 8割・6割の注意点

- ※囲み野(黒野)は当社にてお入れしますので不要です。
- ※赤野が広告寸法です。制作の際に必ず透明野で囲んでください。

## 入稿締切

- ◇ モノクロ：掲載日の2営業日前の17時(土・日・祝日は含みません)
- ◇ カラー：掲載日の10日前

## 原稿審査

- ◇ 入稿日の5日前までに、必ず原稿内容の事前審査をクリアしてください。審査結果によっては、掲載できない場合もあります。

## 入稿についてのお問い合わせ先

広告局 整理部 Tel.03(5360)9473

## 【調査概要】

### 〔 J-READ 第17回全国新聞総合調査 〕

調査エリア	全国47都道府県全域
調査対象	満15～69歳の男女個人
有効サンプル	全国計:28,808人 ※最少:鳥取県(424人)～最大:東京都(1,333人)
対象者抽出	各都道府県ごとにRDD法により調査対象者を抽出し、調査協力を依頼 2016年度調査対象者のうち次回以降調査可能な方から一部抽出し、調査協力を依頼
調査方法	調査協力を応諾した対象者に自記入式調査票を郵送 記入後、調査票を返送
調査期間	2017年10月15日(日)～10月21日(土) (2001年度より年1回実施)
調査ピークル	全国の主要紙(約110紙)
調査企画・設計/レターヘッド・実査	株式会社ビデオリサーチ

### 〔 第9回聖教新聞読者調査 〕

調査エリア	全国47都道府県全域
調査対象	聖教新聞購読世帯及びその世帯内個人
有効サンプル	全国計:426人(246世帯)
対象者抽出	聖教新聞社保有の購読世帯リストよりランダムに抽出
調査方法	調査協力を応諾した対象者に自記入式調査票を郵送 記入後、調査票を返送
調査期間	2018年7月12日(木)～7月27日(金)
調査主体	聖教新聞社広告局
調査実施機関	株式会社ビデオリサーチ

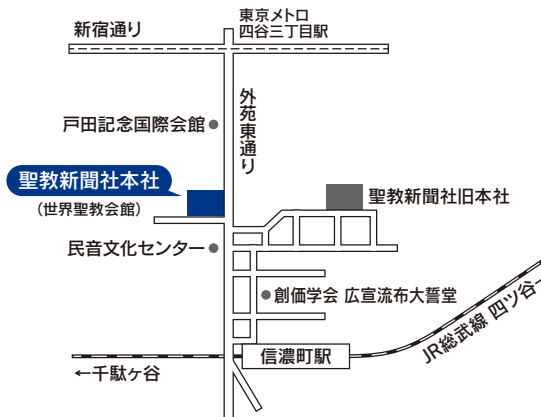


## 【聖教新聞社 広告局】

本社	〒160-8070	新宿区信濃町7	TEL.03-3353-6111(代表)
神奈川支局	〒231-0023	横浜市中区山下町7-1	TEL.045-640-4520
北海道支社	〒004-8567	札幌市厚別区上野幌1条1-1-1	TEL.011-801-2520
東北支社	〒983-0036	仙台市宮城野区苦竹3-2-1	TEL.022-783-9408
中部支社	〒451-0033	名古屋市西区堀端町4-11	TEL.052-521-6125
関西支社	〒543-0028	大阪市天王寺区小橋町10-17	TEL.06-6766-3112
京都支局	〒604-0074	京都市中京区 東堀川通竹屋町下る八丁目532	TEL.075-253-1908
兵庫支局	〒651-0083	神戸市中央区浜辺通6-3-16	TEL.078-265-0723
中国支社	〒732-8508	広島市東区光町1-15-39	TEL.082-506-4101
四国支社	〒761-8058	高松市勅使町76-1	TEL.087-869-9108
愛媛支局	〒791-2101	伊予郡砥部町高尾田275-1	TEL.089-960-0665
九州支社	〒812-8604	福岡市東区松田3-4-11	TEL.092-624-5234
沖縄支局	〒900-0012	那覇市泊3-7-1	TEL.098-860-3333



聖教新聞社本社(世界聖教会館)



聖教新聞のCMなどがスマホで見られます→



(2020年1月発行)